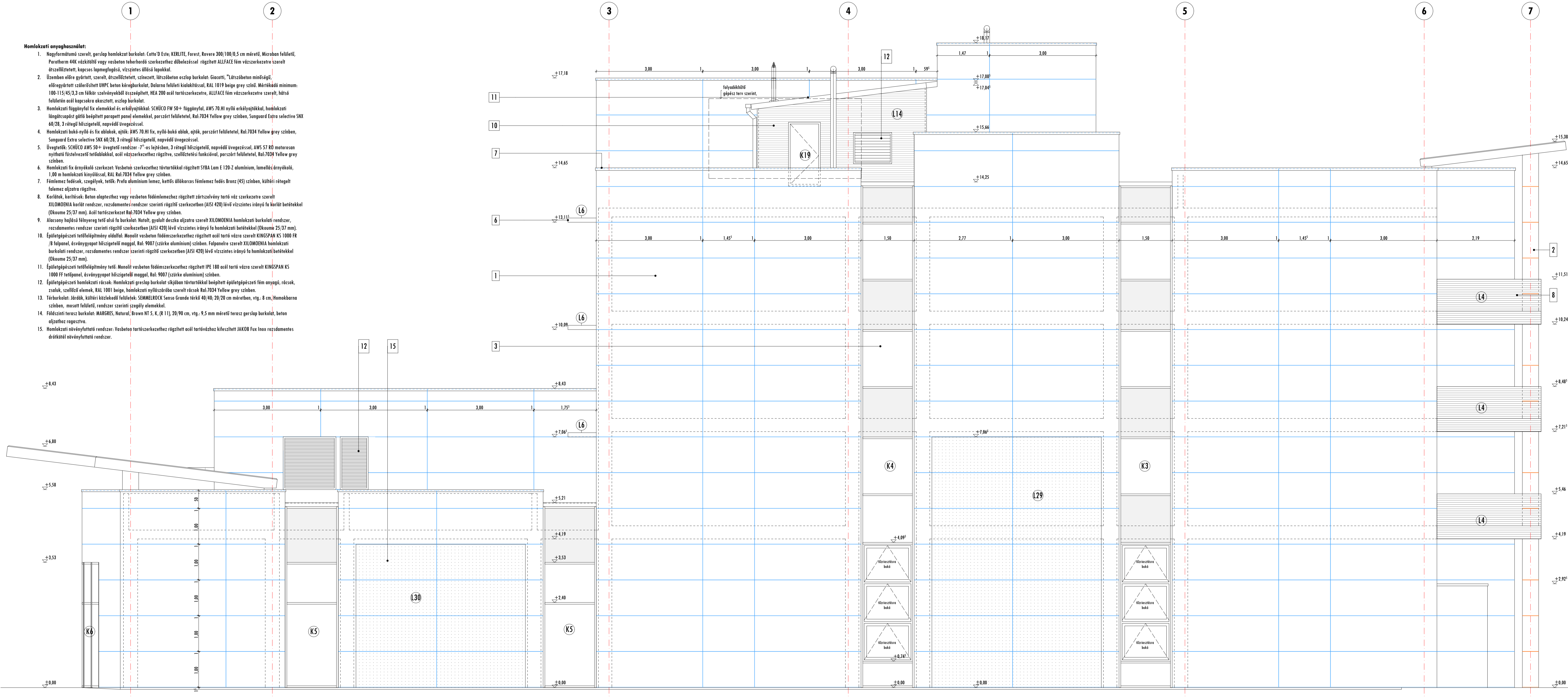


Homlokzati anyaghasználat:

- Nagyformátumú szerelt, gerslap homlokzat burkolat: Cotto D'Este, KERLITE, Forest, Rovere 300/100/0,5 cm méretű, Microban felületű, Porotherm 44K vöröskő vagy vasbeton teherhordó szerkezethez dűbelezéssel rögzített ALLFACE fém vízszekereztető szerelt árszellőztető, kapcsoló lapmegelőző, vízszintes állós lapokkal.
- Üzemban előre gyártott, uhc, árszellőztető, színezett, látszóbeton oszlop burkolat: Giacotti, "Látszóbeton minőségű, előre gyártott szálerősített UHPC beton kőregburkolat, Dalarna felületi kialakítással, RAL 1019 beige grey szín. Mértékadó minimum: 100-115/45/3,3 cm félkör szelvényekből összeépített, HEA 200 acél tartószerkezetre, ALLFACE fém vízszekereztető szerelt, hátsó felületén acél kapszokra akasztott, oszlop burkolat.
- Homlokzati függőnyfal fix elemekkel és erkélyajtókkal: SCHÜCO FW 50+ függőnyfal, AWS 70.HI nyíló erkélyajtókkal, homlokzati légátcsapást gátló beépített parapett panel elemekkel, porszűrő felülettel, Ral:7034 Yellow grey színben, Sunguard Extra selective SNX 60/28, 3 rétegű hőszigetelő, napvédő üvegezéssel.
- Homlokzati bukó-nyíló és fix ablakok, ajtók: AWS 70.HI fix, nyíló-bukó ablak, ajtók, porszűrő felülettel, Ral:7034 Yellow grey színben, Sunguard Extra selective SNX 60/28, 3 rétegű hőszigetelő, napvédő üvegezéssel.
- Üvegajtók: SCHÜCO AWS 50+ üvegajtó rendszer -7°-os lejtésben, 3 rétegű hőszigetelő, napvédő üvegezéssel, AWS 57 R0 motorosan nyitható füstelvezető tetőablakokkal, acél vízszekereztető rögzítő, szellőztetési funkcióval, porszűrő felülettel, Ral:7034 Yellow grey színben.
- Homlokzati fix árnyékoló szerkezet. Vasbeton szerkezethez távtartókkal rögzített SYBA Lam E 120-Z alumínium, lamellés árnyékoló, 1,00 m homlokzati kinyúlással, RAL:7034 Yellow grey színben.
- Fémlemez fedések, szegélyek, tetők: Prufa alumínium lemez, kettős állókörös fémlemez fedés Bronz (45) színben, kültéri rétegelt fémlemez aljzatra rögzítve.
- Kerítések, kerítések: Beton alaplemezhez vagy vasbeton földmunkához rögzített zártszelvény tartó víz szerkezetre szerelt XILOMOMIA keríté rendszer, rozsdamentes rendszer szerinti rögzítő szerkezetben (AISI 420) lévő vízszintes irányú fa keríté betétekkel (Okome 25/37 mm). Acél tartószerkeztet Ral:7034 Yellow grey színben.
- Alacsony hajlású félnyereg tető alsó fa burkolat. Nutall, gyulalt deszka aljzatra szerelt XILOMOMIA homlokzati burkolati rendszer, rozsdamentes rendszer szerinti rögzítő szerkezetben (AISI 420) lévő vízszintes irányú fa homlokzati betétekkel (Okome 25/37 mm).
- Épületgépészeti tetőfelépítmény oldalfal: Monolit vasbeton földmunkához rögzített acél tartó vázra szerelt KINGSPAN KS 1000 FR /B falpanel, ásványgyapot hőszigetelő manggal, Ral: 9007 (szürke alumínium) színben. Falpanelre szerelt XILOMOMIA homlokzati burkolati rendszer, rozsdamentes rendszer szerinti rögzítő szerkezetben (AISI 420) lévő vízszintes irányú fa homlokzati betétekkel (Okome 25/37 mm).
- Épületgépészeti tetőfelépítmény tető: Monolit vasbeton földmunkához rögzített IPE 180 acél tartó vázra szerelt KINGSPAN KS 1000 FF tetőpanel, ásványgyapot hőszigetelő manggal, Ral: 9007 (szürke alumínium) színben.
- Épületgépészeti homlokzati rácsok: Homlokzati gerslap burkolat síkjában távtartókkal beépített épületgépészeti fém anyagú, rácsok, zsaluk, szellőző elemek, RAL 1001 beige, homlokzati nyílászáróba szerelt rácsok Ral:7034 Yellow grey színben.
- Tetőburkolat: Járórk, kültéri közlekedő felületek: SEMMELROCK Senso Grande térké 40/40; 20/20 cm méretben, vtg.: 8 cm, Hamokbarona színben, mosott felületű, rendszer szerinti szegély elemekkel.
- Földszinti terasz burkolat: MARGRES, Natural, Brown NT 5, K, (R 11), 20/90 cm, vtg.: 9,5 mm méretű terasz gerslap burkolat, beton aljzathoz rögzítve.
- Homlokzati növényfuttató rendszer: Vasbeton tartószerkezethez rögzített acél tartóvázhoz kifejlesztett JAKOB Fax Inax rozsdamentes dróktől növényfuttató rendszer.



- Megjegyzés:**
- $\pm 0,00 = 101,90$ mBf az épület főbejárati előtti járdó szintje.
 - A teherhordó szerkezetek méretei, anyagminősége, geometriája a statikai tervek szerint készül.
 - Az épületgépészeti rendszerek, berendezések, nyomvonalak, áttérések az épületgépészeti tervek szerint készül.
 - Az épületvillamosági rendszerek, berendezések, nyomvonalak, áttérések az épületvillamosági tervek szerint készül.
 - A már elkészült szerkezetek méretei a kapcsolódó szerkezetek építése során a helyszínen ellenőrizni kell.
 - Az épület különböző szerkezeti elemeinek összeépítésére, kapcsolatának kialakítására az építészeti tervek, konszignációk, műszaki leírások, költségvetési kiírások együttesen adnak iránymutatást.
 - Az építés során az egyes szakágak terveit együtt kell kezelni.
 - A tervdokumentáció elemei együtt értelmezendők.
 - Az egyes anyagokat, szerkezeteket a rendszer szerinti kiegészítő elemekkel a szükséges technológiai rendben alkalmazva kell beépíteni.
 - Bármilyen eltérés esetén a tervező véleményét kell kérni.



"A Modern Városok Program" keretében megvalósítandó "Pangea Ökocentrum" (Sóstói többfunkciós oktatási központ) Nyíregyháza-Sóstófürdő, Állatpark Blaha Lujza sétány hrsz.:15010/5

Építető:
Nyíregyháza Megyei Jogú Város Önkormányzata
4400 Nyíregyháza, Kossuth tér 1. sz.

Építési kivitelezési tervdokumentáció
146/2016 KT

Feladat-vezető:
Gáva Attila
E/1-15-0041

Dél-keleti homlokzat
M = 1:50
2017. február hó

E-14

Ez a tervlap a tervező szellemi terméke és tulajdona, szerzői jog védi (szerzői jogról szóló 1999. évi LXXVI. tv.). Kizárólagos jog fenntartva. A tervlap bármilyen formában történő másolása, sokszorosítása, közzéadása, közzététele csak a tervező írásbeli hozzájárulásával lehetséges!